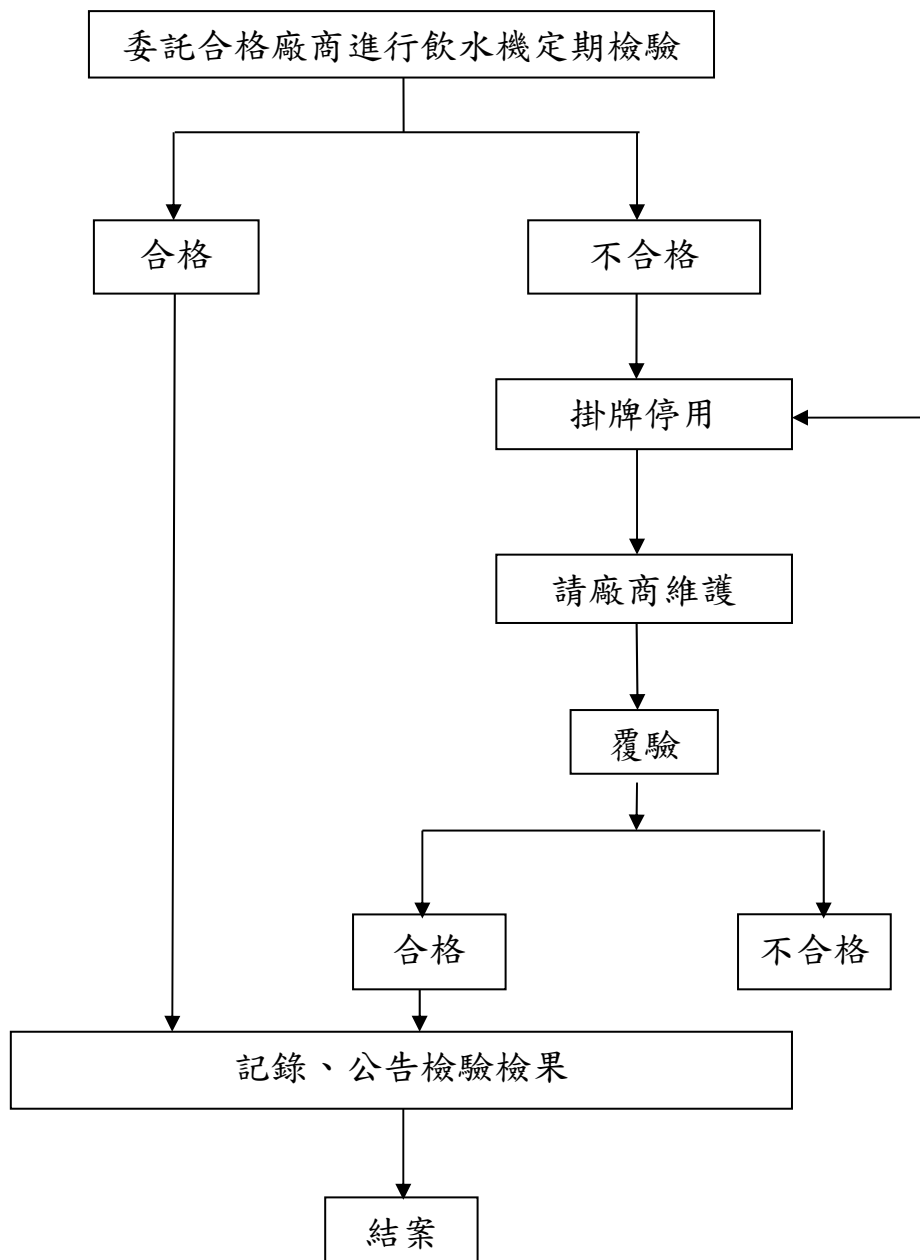


## 環境保護暨安全衛生室標準作業程序表

項目名稱	飲水機水質檢查作業程序
編號	環安 11
承辦單位	環安室
相關法規	飲用水設備維護管理辦法
作業內容	<p>一、目的</p> <p>為確保飲用水水質及提升飲用水品質，確保全校教、職、工、生之安全與健康及符合相關法規、法令。</p> <p>二、範圍</p> <p>全校飲用水及飲水設備均適用。</p> <p>三、權責</p> <p>(一)總務處事務組採購維護</p> <p>(二)環安室協助採樣公告水質分析結果</p> <p>四、作業內容</p> <p>(一)飲水機檢測作業：</p> <ol style="list-style-type: none"> <li>1.每年 1、4、7、10 月份排定飲水機數量作水質檢驗。</li> <li>2.每次採樣全校總數 1/4 之飲水機作水質檢驗。</li> <li>3.依學校中小型工程單作業程序辦理、依學校請採購作業程序辦理、依學校付款作業程序辦理。</li> <li>4.委請環保署認證核可廠商水質檢驗，檢驗項目:飲水機（大腸桿菌），地下水井（化學需氧量、大腸桿菌群、總有機碳、氨氮、鉛、總鉻、錫、砷、汞）等檢測項目。</li> <li>5.水質檢測項目不合格，委請環保署認證核可廠商再次水質檢驗，並請環工系協助採樣分析，清查水質問題來源。</li> <li>6.水質檢測合格報告彙整完成後呈核學校。</li> <li>7.定期每三個月申請水質抽檢化驗並護貝公佈於飲水機上，有效控制水質品質，以供全校師生安心飲用，檢測報告上網公告備查。</li> </ol> <p>(二)飲水機維護申請作業：</p> <ol style="list-style-type: none"> <li>1.飲水機每週清潔維護外表擦拭、水盤雜物清除、出水口需酒精消毒、機體故障報修。</li> <li>2.機械故障維護依學校中小型工程單作業程序辦理、依學校請採購作業程序辦理、依學校付款作業程序辦理。</li> <li>3.每月彙整應保養清單，明列每台飲水機應保養項目，委託廠商更換濾材進行養護。濾材更換週期為第一道 3 個月、第二道 6 個月、第三道 12 個月、第四道 36 個月、第五道 15 個月。</li> </ol>

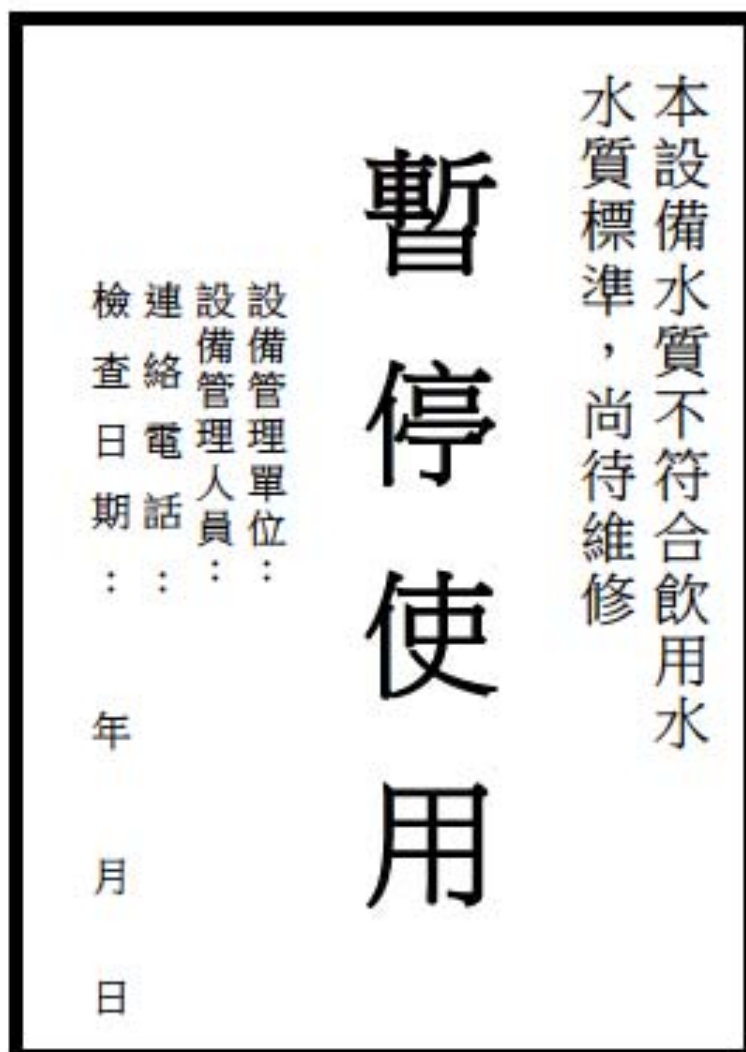
	<p>4.保養完成後需填寫『飲用水設備水質檢驗及設備維護紀錄表』、表單內容明確說明設備編號、保養時間、保養地點、設備管理人等相關資料。</p> <p>5.定期每三個月申請水質抽檢化驗並護貝公佈於飲水機上，有效控制水質品質，以供全校師生安心飲用，地下水井水質檢驗報告送至各餐廳留存備查。</p> <p>(三)記錄：記錄表留存備查，保存期限至少 2 年。</p>
控制重點	<p>飲水機異常時儘速維修：</p> <p>(一) 水質檢驗異常：掛牌停用並通知維護廠商維護處理後複檢，複檢合格後才可使用。</p> <p>(二) 設備異常：通報本中心或總務處事務組。</p>
相關表格	用水設備水質檢驗及設備維護紀錄表。

# 國立臺灣科技大學飲水機定期檢驗流程圖



## 國立臺灣科技大學公告暫停使用圖

附圖二



尺寸：長：23 公分，寬：16 公分  
顏色：白底，紅色字體  
材質：壓克力